

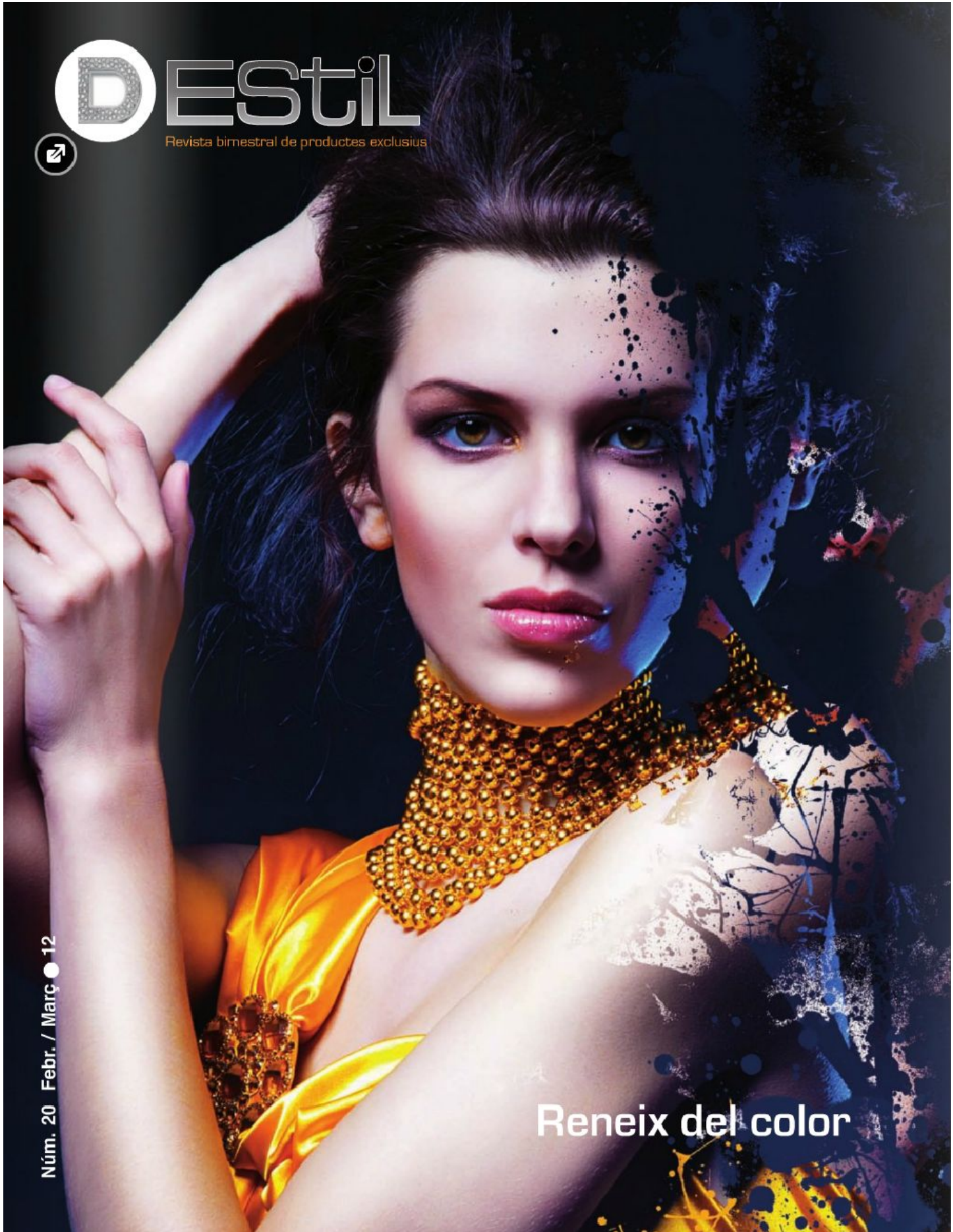
DESTIL

Revista bimestral de productes exclusius



Núm. 20 Febr. / Març ● 12

Reneix del color



El monument a Colom de Barcelona és un dels més coneguts del món. La figura del descobridor, de cos sencer i dempeus, sosté una carta de navegar a la mà esquerra i, amb el braç dret –i un dit estirat de 50 centímetres–, fa el gest d'assenyalar la ruta que va cap a Amèrica. Sota seu, al capdamunt de la columna que el sosté, hi ha un racó excepcional per descobrir una altra Barcelona

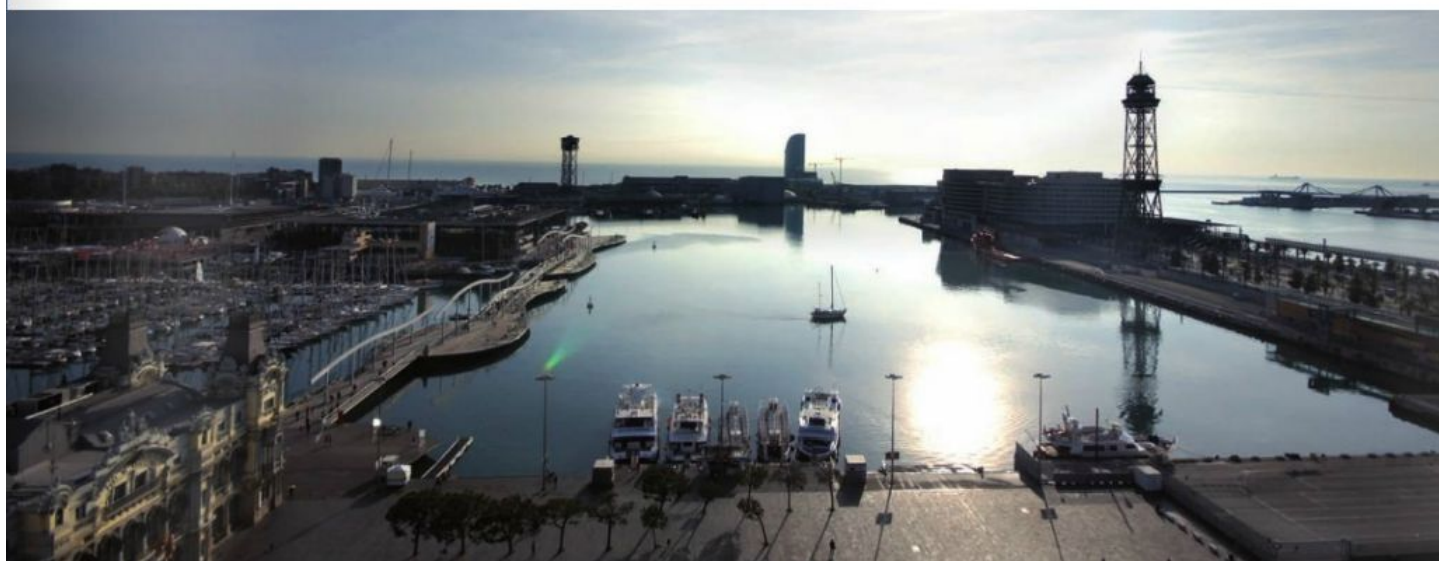
El 10 de maig de 1881, l'Ajuntament de Barcelona va acordar que, al final de la Rambla, a peu de mar, s'alçaria un monument dedicat a Cristòfol Colom, qui, en tornar del seu viatge a Amèrica, escollí el port de la ciutat comtal per desembarcar. Un total de 27 projectes es van presentar a concurs i, d'entre tots, s'escollí el de l'arquitecte barceloní Gaietà Buhigas, que va apostar pel monument que encara avui podem admirar, el qual guarda, al seu interior, un "secret" no prou sabut: un mirador que ofereix la possibilitat de veure una Barcelona panoràmica des de sota de la majestuosa estàtua de bronze, que mesura 7,70 metres i pesa 42.000 quilos.

Vist de lluny, sembla impossible que la columna coríntia de ferro del monument –que fa més de 51 metres i pesa 205.000 quilos– pugui estar travessada per un ascensor, que, en els seus inicis, era hidràulic. I més increïble encara és descobrir que, a la base de l'estàtua, on s'ubica l'entrada, hi ha espai per a una recepció i, fins i tot, per a una botiga de records. No és, però, una mala idea tenint en compte que el monument de Barcelona és el més alt dels 64 que hi ha al món, repartits entre els Estats Units, el Carib,

Espanya, Itàlia, Amèrica del Sud, França i Mèxic.

Barcelona en 360°

El mirador de Colom, situat a 60 metres d'alçada, és minúscul, però les vistes que ofereix, immenses, servides en 360°. Fent un recorregut circular, es pot veure, al nord, el Barri Gòtic, amb els edificis més històrics de la ciutat comtal: els campanars de la Catedral, de Santa Maria del Mar i de la Mercè. Es veu com s'estira la Rambla fins a la plaça de Catalunya, i com dona pas al barri de l'Eixample, que guarda les principals edificacions modernistes i el temple de la Sagrada Família. Al sud hi ha la muntanya de Montjuïc coronada pel castell; i al seu peu, una mica més enllà de les Drassanes, les tres xemeneies del principi del Paral·lel es fan veure perquè sí. Si es dirigeix la vista cap al mar, cap a l'est, es desplega, al peu del monument, el Port Vell i el port industrial, i, resseguint la línia de la costa, apareixen les torres bessones, que marquen l'entrada al Port Olímpic. Al final, queda la zona del Fòrum. Finalment, cap a l'oest, hi ha el Parc Natural de Collserola, el pulmó de Barcelona, amb la seva torre i el Tibidabo com a protagonistes.



Mira ...des de
l'estàtua a
Colom



Mirador de Colom



Vista panoràmica
Vista panoràmica
Panoramic view

Barcelona Walking Tours

Visites guiades a peu
Visitas guiadas a pie
Guided walking tours



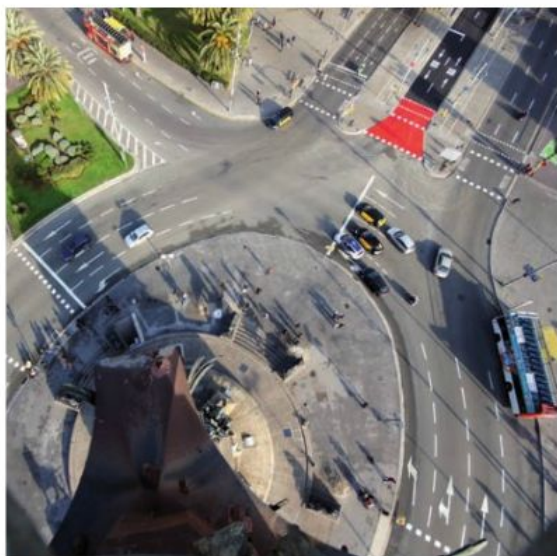
Un monument que ha fet història

La primera pedra del monument a Colom es va col·locar el 26 de setembre de 1882, davant l'atenta mirada de les autoritats superiors de la ciutat i en presència d'una comissió de l'Ajuntament de Gènova, lloc on se suposa que va néixer el descobridor, tot i que diversos historiadors han defensat la tesi de la seva catalanitat. Aleshores regnava Alfons XII.

L'altre moment històric fou el dia de la seva inauguració: l'1 de juny de 1888, gairebé sis anys després de la col·locació de la primera pedra, on hi van treballar més d'una desena d'escultors de l'època. En aquesta ocasió, l'acte va tenir lloc dins les cerimònies de l'Exposició Universal i va ser presidit per la reina Maria Cristina. El rei d'Itàlia, Humbert I; el president dels Estats Units, Grover Cleveland, i representants de l'Ajuntament de Gènova també hi van ser presents.

Poc més d'un milió de pessetes de l'època

La construcció del monument va costar 1.036.228 pessetes, que van pagar entitats públiques i subscripció popular. La premsa del moment parla de què hi van contribuir, entre d'altres, l'Ajuntament de Sant Boi de Llobregat, amb 50 pessetes; l'Ajuntament d'Àvila, amb 100 pessetes; la Diputació de Tarragona i el Consolat d'Estats Units, amb 500 pessetes, i el Ministeri d'Hisenda, amb 25.000 pessetes. El de Guerra va contribuir amb 30 tones de bronze procedents dels canons del Castell de Montjuïc.



Les rutes de Colom

Colom és un personatge històric al voltant del qual hi ha moltes certeses i encara més interrogants. Un dels darrers fronts oberts és el què aposta per la catalanitat del descobridor, tesi que presenta respostes a algunes llacunes que queden sense resoldre si es considera que fou nascut a Gènova. En qualsevol cas, la relació de Colom amb Catalunya és un fet, i el Cercle Català d'Història i Mitic gestió cultural organitzen rutes al respecte per a grups organitzats o privats.

“Cristòfol Colom i la vila de Pals: la història mai explicada de la descoberta d'Amèrica”

Aquesta ruta pretén desvetllar la relació i vinculació de Colom amb la vila de Pals, així com tot un seguit d'elements clau per entendre per què es diu que el projecte de la descoberta d'Amèrica fou totalment català.

“Cristòfol Colom i l'ocultació d'una nissaga del segle XV”

Sortint de la font de Canaletes i acabant a Santa Maria del Mar, aquesta ruta permet endinsar-se pels barris barcelonins relacionats amb Colom segons les darreres recerques. Conten que la família Colom de Barcelona, una família noble de navegants, banquers i polítics, tenia molt a veure amb aquesta gran figura mundialment coneguda...

“Cristòfol Colom i la descoberta catalana d'Amèrica”

Des de la plaça de l'Àngel i a través de la plaça del Rei, de la Catedral o de l'Arxiu de la Corona d'Aragó, entre d'altres, es va desentrellant la preparació del segon viatge de Colom, que va sortir de la ciutat comtal i va comptar amb la implicació de les institucions catalanes sota la potestat de Ferran el Catòlic, comte de Barcelona i rei de la Corona d'Aragó. La ruta s'acaba al monument a Colom i inclou un descompte especial per pujar al mirador.

